



Le projet Viewsurf

Pierre Ficheux

Directeur technique Open Wide

pierre.ficheux@openwide.fr

Décembre 2003

Le ViewCOM, la photo





Le ViewCOM, le concept

- ✓ Boitier autonome de vidéo-sécurité
- ✓ Convertit un signal vidéo en flux MJPEG
- ✓ Enregistrement de séquence ou flux temps réel
- ✓ Algorithme d'analyse différentielle de l'image
- ✓ Initialement, transmission bas débit (RTC, ISDN)
- ✓ Interfaces auxiliaires (RS232, tout ou rien)



Le démarrage (1995)

- ✓ Créé par Nicolas Saubade dans le giron de COM One
- ✓ Idée: utiliser le ViewCOM en webcam haut de gamme
- ✓ Pilotage à distance (RTC ou ISDN)
- ✓ Prise de film à heures fixes (ou temps réel)
- ✓ Mise à disposition sur Internet (www.viewsurf.com)
- ✓ Au début, prise des films à la main avec

Les marchés ciblés

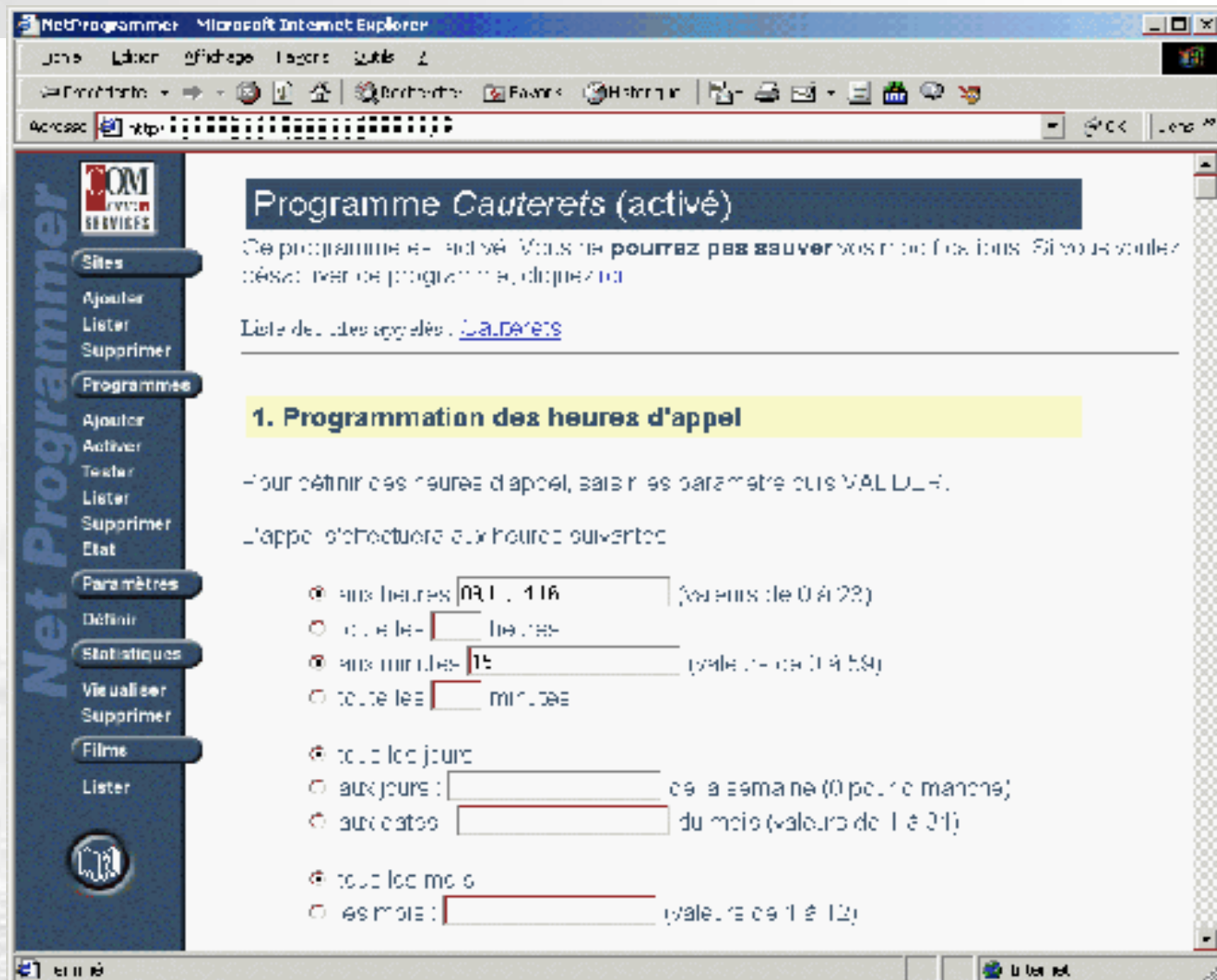
- ✓ Collectivités locales (tourisme)
- ✓ Initialement: surf et plage puis stations de ski puis villes
- ✓ La grotte de Lourdes!
- ✓ Evénements médiatiques ou sportifs

La solution technique

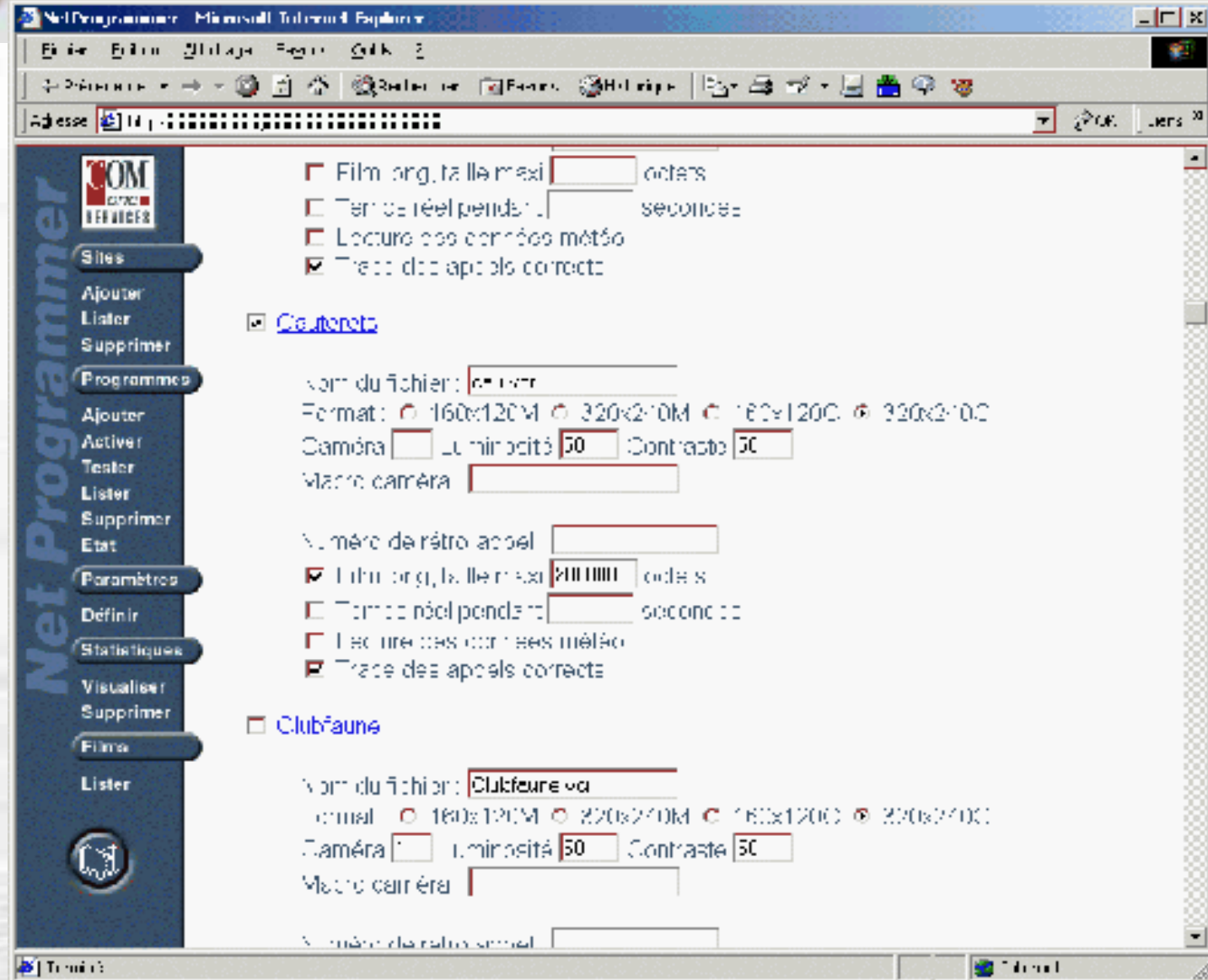
- ✓ PC Linux bas de gamme (486 à l'époque!)
- ✓ Modems RTC et ISDN
- ✓ Scripts shell utilisant « cron »
- ✓ Rapidement: interface HTML
- ✓ Programmation des heures d'appels, taille de film, etc...
- ✓ Connexion d'une station météo sur port auxiliaire
- ✓ Coté client: Applet Java, ActiveX, plugin



Le logiciel de contrôle



Le logiciel de contrôle



Le boitier sur site



Le site web actuel



Exemple de site



Quelques chiffres

- ✓ Viewsurf SA créée fin 2002
- ✓ Jusqu'à 125000 pages vues par jour
- ✓ Jusqu'à 23 Go de données par jour!
- ✓ 200 systèmes installés
- ✓ 100 clients

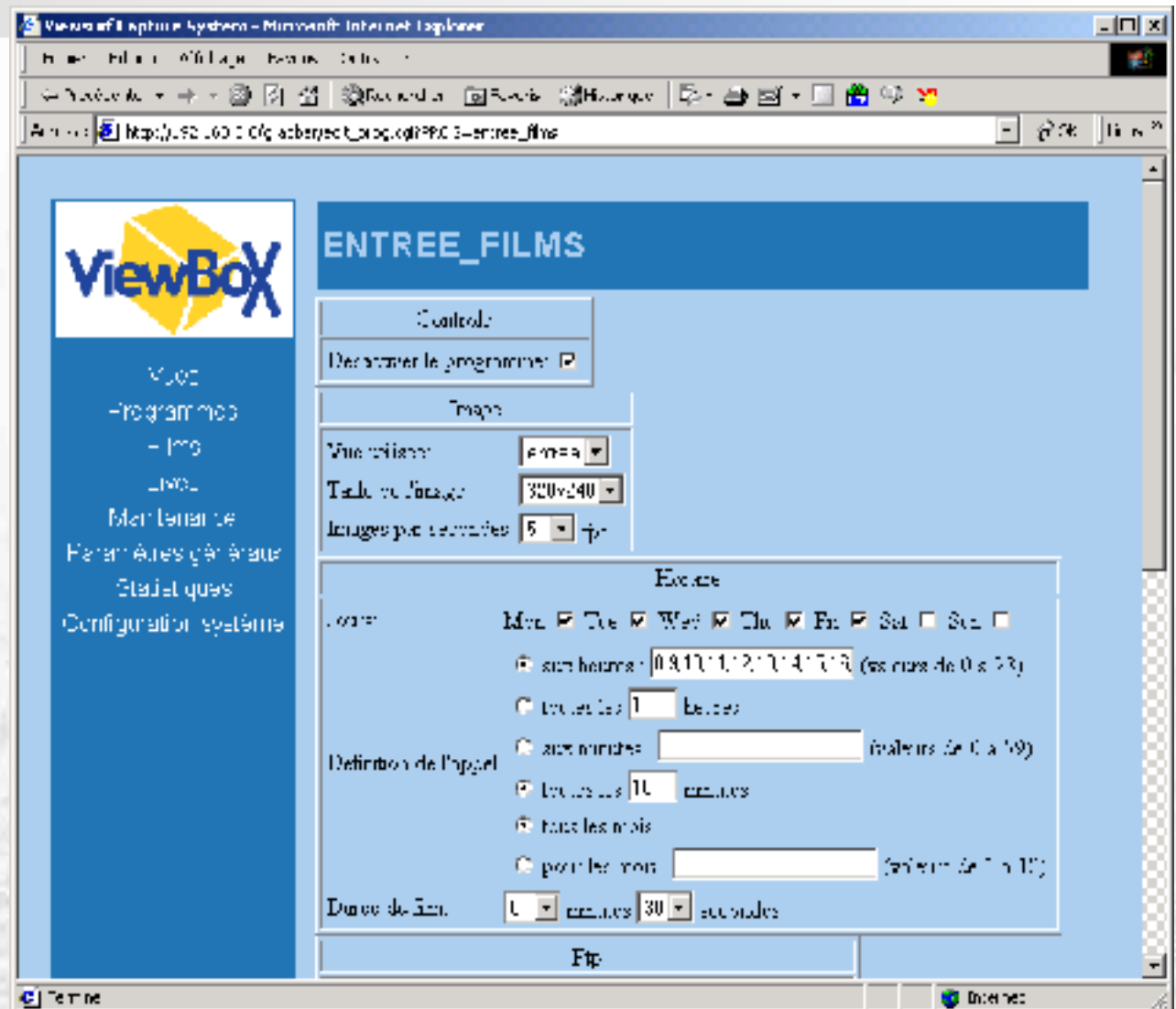


Problèmes de la version actuelle

- ✓ Basé sur un matériel obsolète
- ✓ Pas de couche IP
- ✓ Appel longue distance onéreux
- ✓ Débit et qualité d'image
- ✓ Firmware peu évolutif
- ✓ Activité vendue à Atral (sécurité)

- ✓ Hardware Eden VIA/C3 (x86)
- ✓ LINUX embarqué (OW) sur flash
- ✓ Encodeur vidéo porté sous LINUX
- ✓ Tous les protocoles réseau disponibles
- ✓ Facilité d'évolution (nouveau format vidéo?)
- ✓ Prise de film autonome ou émulation de l'ancien système
- ✓ Pilotage par interface HTML

Configuration Viewbox



Les perspectives

- ✓ Système plus souple grâce à la Viewbox
- ✓ Résolution 640x480 au lieu de 320x240
- ✓ Connectivité ethernet, ADSL, câble
- ✓ Déploiement et maintenance plus simple
- ✓ Adaptable aux besoins du client
- ✓ Systèmes interchangeables (x86)
- ✓ Marchés potentiels en croissance



Questions / réponses

